

Vous souhaitez en savoir plus ?

Le système de base inclut le concentrateur d'oxygène portable **SimplyGo Mini**, une sacoche, une batterie standard, une alimentation électrique secteur avec cordon, un cordon allume-cigare, un sac pour accessoires et un manuel d'utilisation.

Retrouvez également sur www.philips.fr/simplygomini :

- des guides vidéos de mise en place et d'utilisation du **SimplyGo Mini**
- un reportage vidéo sur l'extraordinaire expérience d'utilisateurs du **SimplyGo Mini**
- la réponse à vos questions sur **SimplyGo Mini**



Partir en voyage avec **SimplyGo Mini**

Restez mobile et autonome avec un **SimplyGo Mini** discret. Grâce à ses accessoires, vos déplacements sous oxygène seront un plaisir. L'agrément aérien du **SimplyGo Mini** par la FAA, vous permet de prendre l'avion avec votre appareil.*

* Renseignez-vous avant de partir auprès de votre compagnie aérienne.



Prenez votre traitement en main avec **SimplyGo Mini** !
Parlez-en à votre médecin !



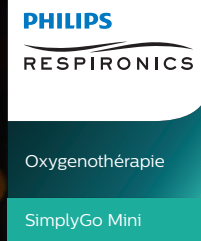
Mentions légales

Le concentrateur d'oxygène portable SimplyGo Mini est un appareil destiné aux patients pour lesquels une oxygénothérapie ou un supplément d'oxygène a été prescrit. Ce dispositif médical est de classe IIa. C'est un produit de santé réglementé, qui porte, au titre de cette réglementation, le marquage CE, dont l'évaluation de conformité a été réalisée par TUV. Veuillez lire attentivement le manuel d'utilisation accompagnant le dispositif médical, pour toute information relative à son usage préconisé et à son utilisation.

Fabricant : Philips

Date de création : 05/04/2017

© 2017 Koninklijke Philips N.V. Tous droits réservés.
Sous réserve de modifications techniques. Les marques sont la propriété de Koninklijke Philips N.V. ou de leurs propriétaires respectifs.
MJ 6/9/17 PN484990



La liberté en toute confiance

avec le concentrateur d'oxygène portable **SimplyGo Mini**

Vivre pleinement sa vie avec un concentrateur d'oxygène portable.



Des patients témoignent

• Les avantages d'un concentrateur portable :

Mobilité 77%* Autonomie 37%*

• Les activités pratiquées le plus souvent grâce à l'appareil :

Voyages 80%* Rendez-vous médicaux 63%* Courses 59%* Sport 59%* Loisirs 46%*



* Source : Enquête Carenity Janvier/Février 2017 menée auprès de 30 répondants atteints de BPCO et traités sous oxygénothérapie.

* Bronchopneumopathie chronique obstructive

Vue d'ensemble SimplyGo Mini

Intuitif
Navigation facile

Petit et léger
2,3 kg avec batterie standard⁽¹⁾



Autonomie de la batterie :
4,5h avec batterie standard⁽²⁾

Accessoires

Inclus pour une utilisation quotidienne :



Sac de transport



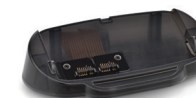
Sac d'accessoires

Bloc d'alimentation pour l'allume-cigare de la voiture



En option pour voyager :

Sac à dos



Batterie longue durée

Chargeur de batterie externe



(1) Et 2,7 kg avec batterie longue durée

(2) Jusqu'à 9h avec batterie longue durée

Pour en savoir plus, rendez-vous sur www.philips.fr/simplygomini.