

Traiter son apnée du sommeil devient plus simple grâce à myAir™

myAir™

# Un coach rien que pour vous !

myAir™ est un site internet conçu pour vous apporter un soutien personnalisé afin de vous aider à profiter au mieux de votre traitement.

Le site peut être utilisé, à partir de votre ordinateur, votre tablette ou bien encore de votre smartphone directement depuis :



<https://myair.resmed.eu>

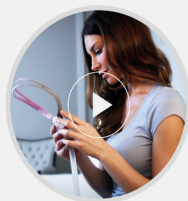
myAir est compatible avec les appareils de traitement AirSense™ 10 et AirCurve™ 10.



Ce guide vous aidera à créer votre propre compte gratuitement et vous donnera un aperçu des différentes possibilités de myAir.

myAir contient également un programme de coaching en ligne conçu pour vous donner :

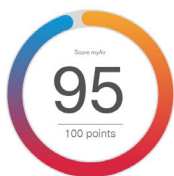
- des conseils personnalisés ;
- des astuces utiles ;
- des messages d'encouragement ;
- des paliers à atteindre pour vous aider à rester motivé.



**L'utilisation de myAir au quotidien vous permettra de vous approprier votre traitement le plus facilement et le plus rapidement !**



# Avec myAir, devenez acteur de votre traitement



## Score myAir

Accédez aux données de votre traitement et suivez vos progrès jour après jour.



## Médailles

Des médailles pour célébrer chaque étape ou objectif atteint dans votre traitement.



## Conseils

Des conseils et des astuces pour améliorer votre confort et la qualité de votre sommeil.

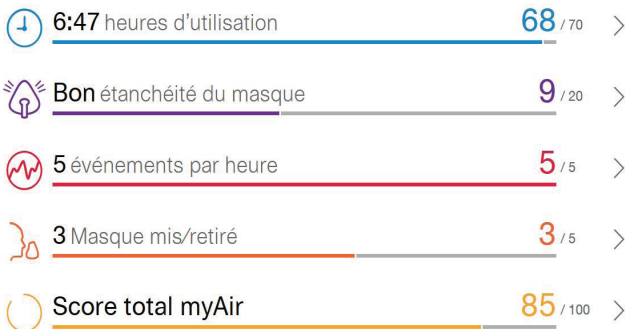


## Alertes

Des alertes pour savoir si quelque chose ne va pas avec votre matériel et comment y remédier.

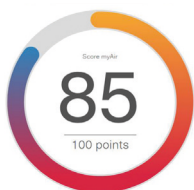


# Gardez un oeil sur l'efficacité de votre traitement jour après jour



Visualisez le détail de votre score sur votre dernière nuit :

- durée d'utilisation ;
- qualité d'étanchéité de votre masque ;
- nombre d'évènements par heure (IAH) ;
- nombre de fois où votre masque a été retiré.



Le score myAir vous permet de mesurer d'un seul coup d'oeil l'efficacité de votre traitement sur vos dernières nuits de sommeil.



# Comment créer votre compte ?

Entrez l'adresse suivante dans votre moteur internet :

**<https://myair.resmed.eu>**

**ResMed myAir™**

Page d'accueil | Créer un compte | Assistance

France Français

## Bienvenue dans myAir

Vous voulez savoir comment **myAir** peut vous aider à mener une vie plus saine et plus épanouie ?

**Regardez cette vidéo.**

### Débuter avec myAir

Chaque aventure débute toujours par un premier pas. Entrez dans une nouvelle ère vers un sommeil de qualité avec myAir, une exclusivité proposée aux utilisateurs de **AirSense™ 10** et **AirCurve™ 10.\***

**Créer un compte**

### Connectez-vous à myAir

Vous n'avez pas de compte myAir ? **Créer un compte dès à présent.**

E-mail

Mot de passe

Se souvenir de moi

**Se connecter**

[Mot de passe oublié ?](#)

Cliquez sur «créer un compte» et laissez-vous guider, c'est simple et rapide !

## Pour votre inscription, vous aurez besoin :

- d'une adresse email ;
- d'un numéro de série et numéro de DN (3 chiffres) inscrits à l'arrière de votre appareil de traitement.



Toutes les données exploitées par le site myAir sont hébergées dans un établissement indépendant disposant de l'agrément ASIP Santé afin d'en garantir la sécurité et la confidentialité.



Pour tout renseignement complémentaire en lien avec votre traitement veuillez contacter votre prestataire de service ou votre spécialiste Sommeil.



**ResMed Ltd**

1 Elizabeth Macarthur Drive  
Bella Vista NSW 2153, Australie

**DISTRIBUÉ PAR**

ResMed SAS  
Parc Technologique de Lyon  
292 allée Jacques Monod  
69791 Saint-Priest Cedex France

AirCurve, AirSense et myAir sont des marques déposées de ResMed. Les spécifications peuvent changer sans préavis. Les produits des gammes AirSense 10 et AirCurve 10 sont des dispositifs médicaux, consultez votre médecin pour plus d'information.. © 2017 ResMed 1011038/1 2017-05

ResMed.com