



AirMini™ Solutions



13,6 cm, taille réelle

AirMini, la PPC compacte de voyage !

ResMed.com/AirMini

La qualité de traitement d'une PPC classique en version mini

ResMed propose une technologie innovante permettant de réduire la taille de l'appareil tout en conservant une excellente qualité de traitement*.

Conçu pour être léger et transportable, le système AirMini accompagne vos patients mobiles tout au long de leurs déplacements et voyages.



ActiveAir™

La technologie ActiveAir, basée sur une fuite intentionnelle active permet de délivrer le traitement sur un système compact.



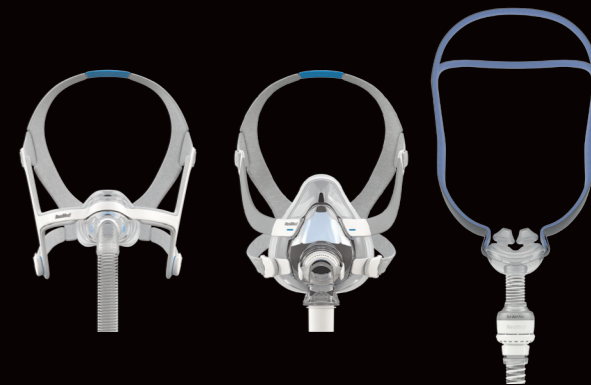
HumidX™

Combiné à la technologie ActiveAir, ce système d'humidification sans eau maintient un bon niveau de chaleur et d'humidité au niveau des voies aériennes du patient.



Masques AirFit™ 20

AirMini est compatible avec les masques AirFit N20, AirFit F20 et un masque narinaire spécialement développé pour fonctionner avec ce système : le P10 pour AirMini.



Bouton marche / arrêt

Un point lumineux vert s'allume à chaque pression du bouton et restera éteint pendant la durée du traitement.

Connexion Bluetooth

Pressez ce bouton pour appairer AirMini à votre smartphone ou tablette. Un point lumineux bleu s'allume.

Mode avion : maintenez ce bouton appuyé pendant 10 secondes. Le voyant passe du bleu au blanc.

AirMini App

Cette application, disponible sur Apple Store et Google Play permet au patient d'optimiser ses paramètres de confort tout en gardant un œil sur ses données de traitement.

Cette application intègre également un menu clinique verrouillé.

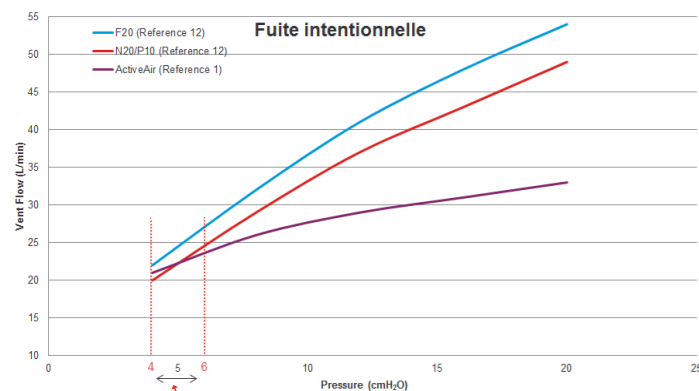


*Bench test Farré comparaison vs AirSense10 AutoSet, ERS 2017

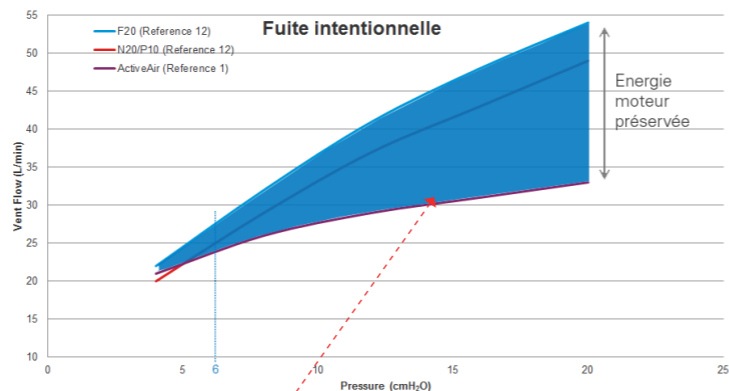
ActiveAir™, une fuite intentionnelle pas comme les autres !

La technologie ActiveAir, basée sur une fuite intentionnelle dynamique, permet un traitement basé sur une nouvelle génération de micro-turbine.

ActiveAir est composée d'une valve en silicone qui régule le débit de rinçage en fonction du niveau de pression.



ActiveAir permet un rinçage optimisé sur les basses pressions



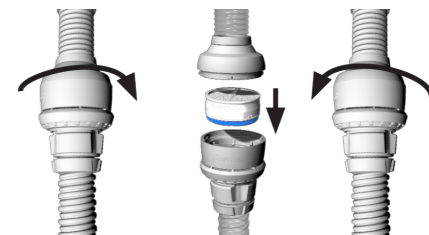
ActiveAir ralentit le niveau de fuite intentionnelle à partir de 6 cmH₂O afin de sauvegarder l'énergie du moteur. L'énergie ainsi économisée permettra de compenser si besoin les fuites non intentionnelles et les variations de la respiration du patient.

HumidX™, une autre manière d'humidifier !

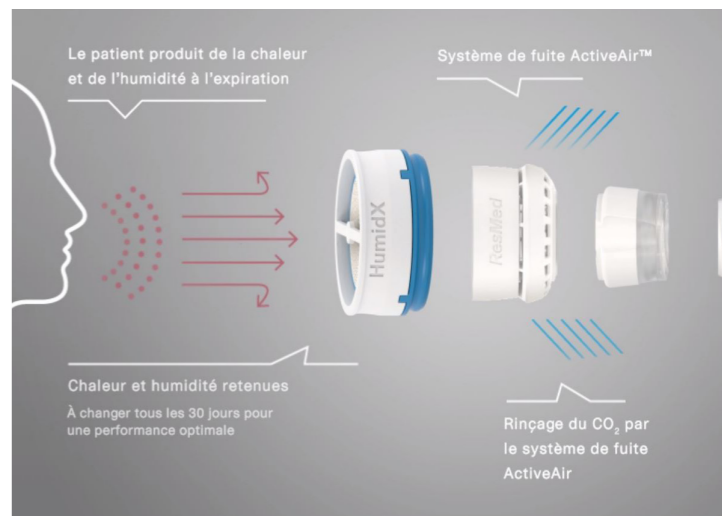
La nouvelle technologie ActiveAir permet l'utilisation d'un système d'humidification sans eau de type HME (Heat and Moisture Exchange) sur une ventilation à fuite, sans compromis sur les performances.

Deux dispositifs sont disponibles* sur le système AirMini : **HumidX** & **HumidX Plus**

* Disponibles uniquement sur les masques AirFit N20 et P10 pour AirMini



HumidX	HumidX Plus
<ul style="list-style-type: none"> • Humidification standard • S'adapte à tout type de climat • Recommandé pour débiter le traitement si le patient souhaite une humidification 	<ul style="list-style-type: none"> • Humidification renforcée • Conseillé pour les environnements secs et froids • Recommandé si le patient n'obtient pas de bon résultat avec HumidX
<p>A remplacer tous les 30 jours* (après ouverture de l'emballage)</p>	

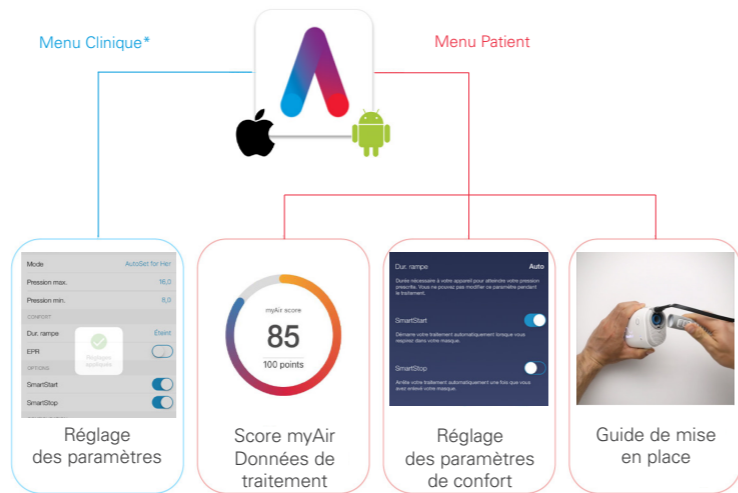
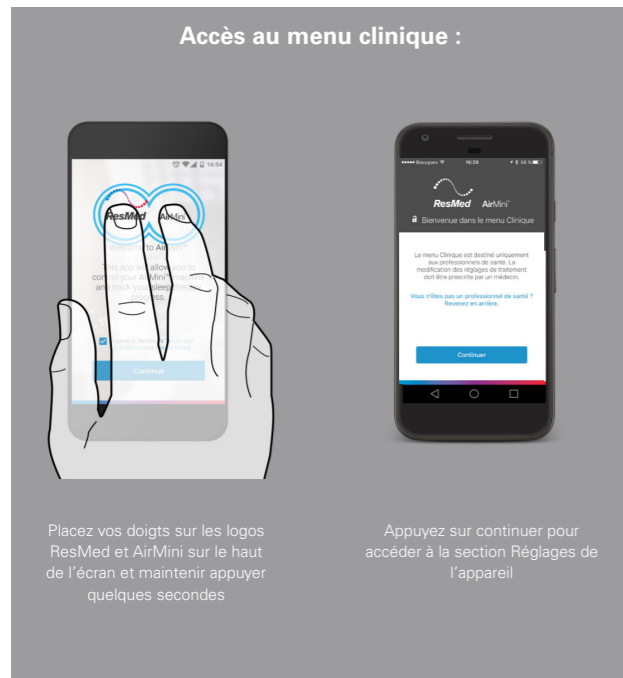


*Après 30 jours d'utilisation l'impédance est augmentée de 0,1 cmH₂O à 50 L/min - Test de charge microbienne stable après 30 jours (Bioburden test)

AirMini App, une interface simple et intuitive disponible pour tablette et smartphone !

AirMini App est une application téléchargeable pour système IOS ou Android, disponible sur Apple Store et Google Play.

AirMini App permet d'accéder aux différents menus de l'interface AirMini.



*Système de déverrouillage pour accéder au menu clinique

Les fonctions clés d'AirMini :

Le système d'humidification sans eau HumidX maintient un minimum de chaleur et d'humidité pour un confort optimisé.

La technologie ActiveAir, basée sur une fuite intentionnelle dynamique, permet de délivrer un traitement de qualité sur un système compact et léger.

AirMini est compatible avec les masques de la gamme AirFit N20 et F20. Le masque narinaire AirFit™ P10 pour AirMini a spécialement été développé pour fonctionner avec ce système.

L'application téléchargeable AirMini App permet au patient de changer les paramètres de confort de son appareil tout en gardant un œil sur ses données de traitement grâce à la connexion Bluetooth. Le menu clinique est sécurisé par un accès verrouillé.



Références AirMini :

Les options de traitement	<p>AirMini AutoSet 38122</p>		
	<p>F20 AirMini setup pack 38825</p>	<p>N20 AirMini setup pack 38823</p>	<p>P10 for AirMini mask pack 38824</p>
	<p>AirFit F20 ou AirTouch™ F20</p>	<p>AirFit N20</p>	<p>Masque P10 pour AirMini fourni dans le pack de mise en place ci-dessus</p>
	<p>Système non disponible sur masque facial</p>	<p>HumidX 1PK 38846</p> <p>HumidX 3PK 38809</p> <p>HumidX 6PK 38810</p> <p>HumidX 50PK 38808</p>	<p>HumidX Plus 1PK 38847</p> <p>HumidX Plus 3PK 38812</p> <p>HumidX Plus 6PK 38813</p> <p>HumidX Plus 50PK 38811</p>
Les accessoires de voyage	<p>Support AirMini 38842</p>	<p>Convertisseur 12/24V DC AirMini 38839</p>	<p>Sac de voyage AirMini 38840</p>
	<p>Sacoche rigide AirMini 38841</p>	<p>Alimentation AC 20W AirMini 38839 (EU) ; 38830 (UK) ; 38836 (SA)</p>	<p>Batterie externe AirMini 38838</p>

Caractéristiques techniques :

Dimensions AirMini (LxHxP) & Poids (sans alimentation)	136 mm x 84 mm x 52 mm ; 300g
Plage de pressions de fonctionnement	4 à 20 cmH ₂ O (4 à 20 hPa)
Modes	CPAP, AutoSet et AutoSet for Her
Niveau de pression acoustique	29 dBA avec une incertitude de 2 dBA mesurée conformément à la norme ISO 80601-2-70:2015 (mode CPAP)
Construction du boîtier	Thermoplastique ignifuge
Filtre à air standard	Fibres non tissées en polyester
Module d'alimentation électrique 20W	
Poids	200 g
Plage d'entrée	100 - 240V, 50-60 Hz et 115v 400 Hz pour une utilisation en avion
Tension de sortie	24V - 0,83A
Consommation typique	6,3W
Système d'humidification	
Type	Humidificateur sans eau
Modèles	HumidX (recommandé pour débiter le traitement) et HumidX Plus (si besoin de plus d'humidité)
Durée de vie	30 jours (après ouverture de l'emballage)
Interface AirMini App	
Type	Application téléchargeable pour systèmes IOS et Android
Disponibilité	Apple Store & Google Play
Contenu	Menu patient et menu clinique avec système de déverrouillage
Connexion à AirMini	Bluetooth
Fonctionnement	
Température	+5°C à +35°C
Humidité relative	10 à 95 %, sans condensation
Altitude	0 à 2591 m
Stockage et transport	
Température	-25°C à +70°C
Humidité relative	5 à 95 %, sans condensation
Utilisation en avion	ResMed confirme que l'appareil est conforme aux exigences de la Federal Aviation Administration (FAA) (RTCA/DO-160, section 21, catégorie M) pour tout ce qui touche au transport aérien.
Compatibilité électromagnétique	(CEM) conforme à la norme IEC60601-1-2:2014
Classification IEC 60601-1:2014 (édition 3.1)	Classe II (double isolation) Type BF, indice de protection contre la pénétration de liquide IP22